



Destacamos aquí, a aquellas personas, grupos o entidades que añaden valor a la entidad y ponen su grano de arena apoyando iniciativas de A Toda Vela, o impulsando nuevas propuestas y oportunidades para las personas con discapacidad intelectual. Y lo hacen, donando su talento, recursos, tiempo o, motivando e implicando a su propia red natural, laboral o de ocio.



La jefa de cocina Yolanda Navarro, aportará sabor al taller de cocina del Programa de Autonomía.



CineJoven, se une para colaborar con nuevas ofertas de ocio en el ámbito audiovisual.



Los Vinilos, donan su talento musical para celebrar nuestro 18 aniversario.



El Mago Fagui, vuelve donando su magia para celebrar nuestro 18 aniversario.



Fundación Agua de Coco, para difundir una imagen más digna de las personas con discapacidad.



E.S.N.Erasmus, para planificar acciones conjuntas con jóvenes de otros países.



Club Deportivo Atletas de Almería, aportan su red de deportistas y actividades al servicio de ocio.

Responsabilidad Social Corporativa



Aena





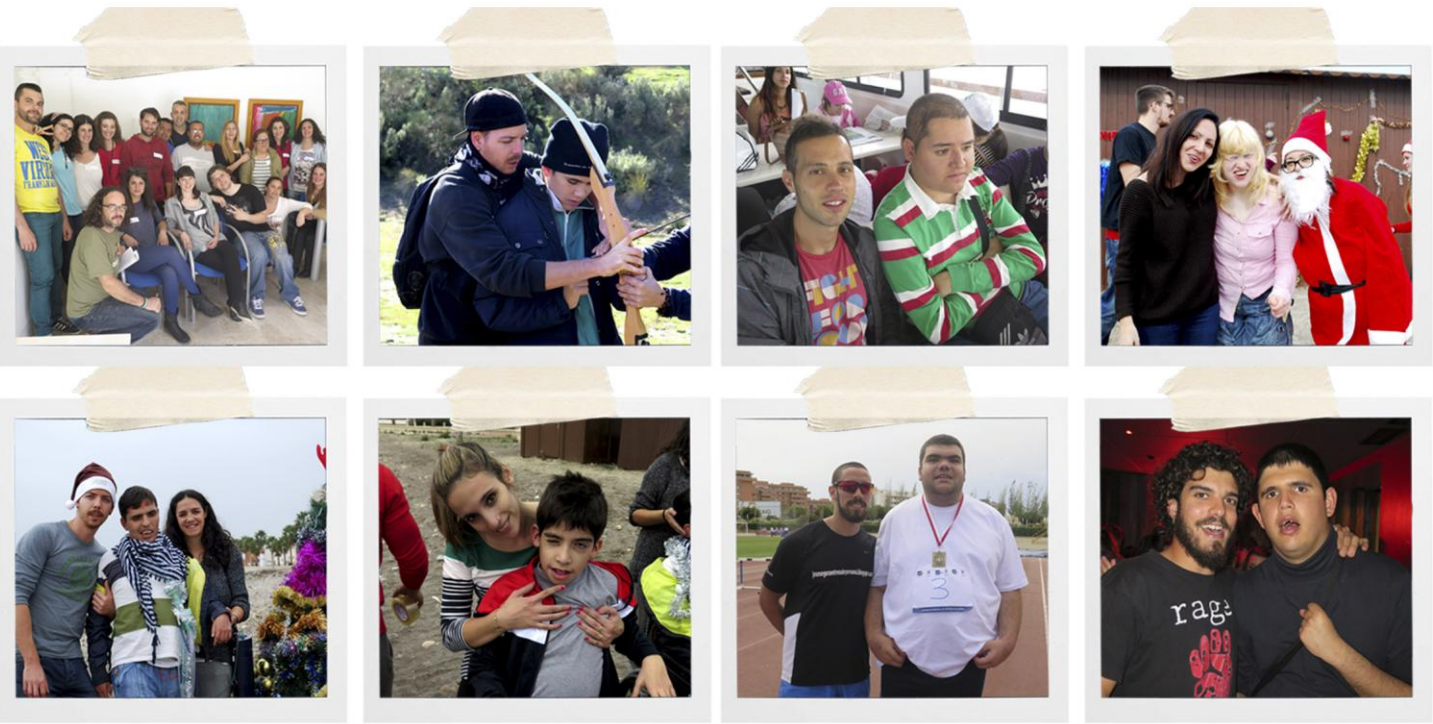
243 PERSONAS SE EMBARCAN EN A TODA VELA COMO SOCIOS EN 2014.

Y lo han hecho en la calle, a través de nuestras dos campañas de captación "110personas110apoyos" y "MultiplícateX2"

Las acciones de captación en calle que realizan las ONG son una cuarta parte del canal de entrada de nuevos colaboradores al sector, según el último estudio de la Asociación Española de Fundraising sobre el Perfil del Donante en España.

El 9.6% de los españoles colaboráis como socios en organizaciones sin ánimo de lucro. A vosotros, se os unen otro 10%, de donantes puntuales. Los motivos para colaborar son la solidaridad, la confianza en la organización en el deseo de cambiar el mundo, y la satisfacción personal.

¡¡Bienvenido socio, TÚ nos añades valor!!



Fran, Roberto, Alberto, María, María del Mar, Salva, Victor, Moisés, José Antonio, Antonio, Conrado, Tania, Gemma, Adrián, Pablo, Virginia, Pepe y los más de 60 voluntarios en activo de A Toda Vela, queremos agradecerlos a todos los socios colaboradores que os hayáis unido a nosotros para financiar los apoyos que requieren las personas con discapacidad intelectual para disfrutar de su ocio junto a sus amigos.



Entidad de Utilidad Pública Nº 1958
Analizada por la Fundación Lealtad

